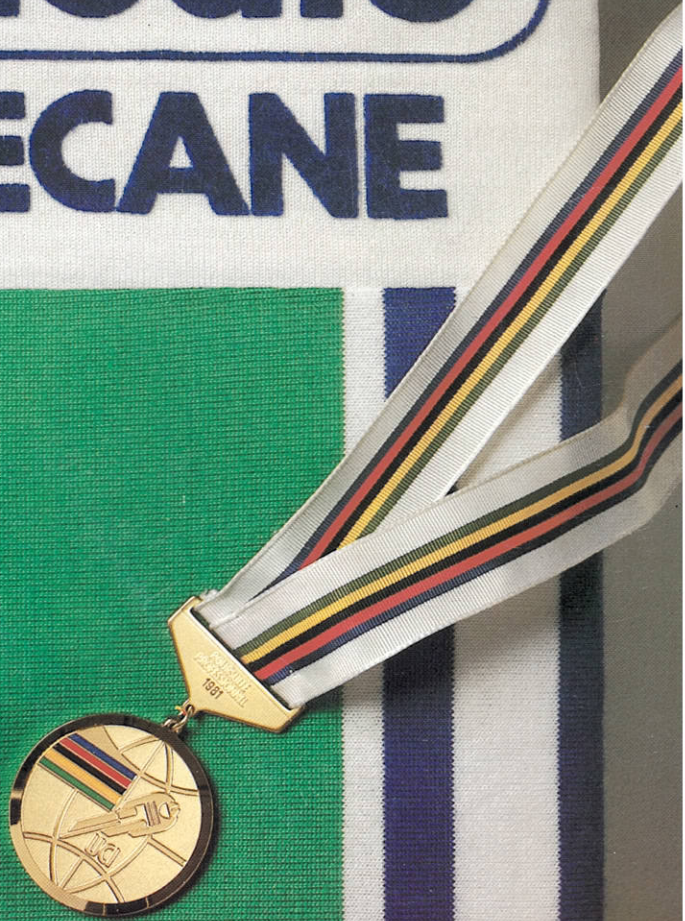


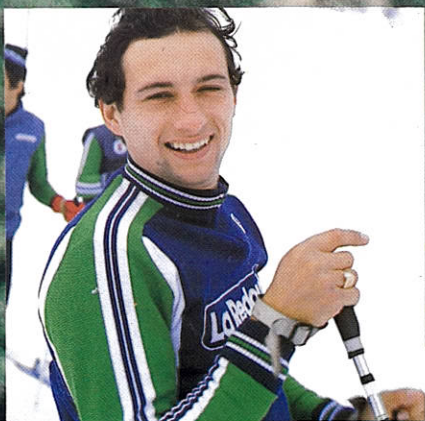


La Redoute

MOTOBECANE



1982



PIERRE BAZZO

La saison dernière, le Girondin, athlète solide et généreux s'il en est, n'a pas connu la réussite. Néanmoins, sa disponibilité, sa volonté, son abatage, y compris dans les conditions les plus difficiles, en font l'un des éléments les plus sûrs et les plus précieux du groupe.

Né le 17 janvier 1954 à Bourg (Gironde). Marié, sans enfant. Demeure à Saint-Médard-en-Jalles (Gironde).

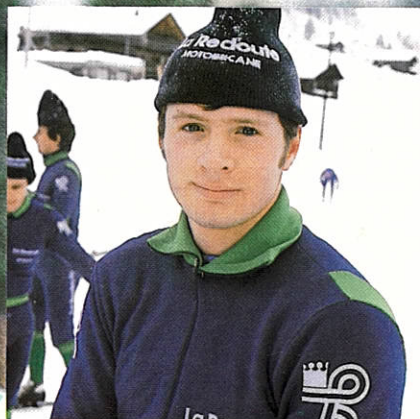


*Bonneterie
et survêtements*

DIDIER VANOVERSCHELDE

L'inusable capitaine de route qu'est ce « ch'timi » bon teint, n'en finit pas d'étonner par sa présence tous azimuts au cours d'une saison. Homme de coups de barre, de coups de gueule, de coups de folie, tels qu'on les aime. Et par-dessus tout ça, fûté comme pas permis dans un peloton...

Né le 5 avril 1952 à Haubourdin (Nord). Marié, 1 fils. Demeure à Wattignies (Nord).



MICHEL LARPE

La parfaite illustration de ces « grands » amateurs qui s'adaptent difficilement au professionnalisme et qui font se perdre en conjectures tous les observateurs. Car le garçon a des qualités, de la fantaisie (trop peut-être), une bonne pointe de vitesse, mais... Année probatoire pour cet élève dissipé...

Né le 18 décembre 1959 à Angoulême en Charente. Marié. Demeure à Vœuil-et-Giget (Charente).



CHRISTIAN JOURDAN

Quand il le veut, le Girondin est sans doute l'un des coureurs français les plus attachants et à cet égard son Tour de l'Avenir 81 fut sans reproche. Il attaque, il roule, il grimpe, tout cela convenablement et, sans ennuis de santé, sans tourments psychologiques, il devrait faire une saison plus probante en 82.

Né le 31 décembre 1954 à Sainte-Foy-la-Grande en Gironde. Marié, 1 enfant. Demeure à Sainte-Foy-la-Grande (Gironde).



PEUGEOT

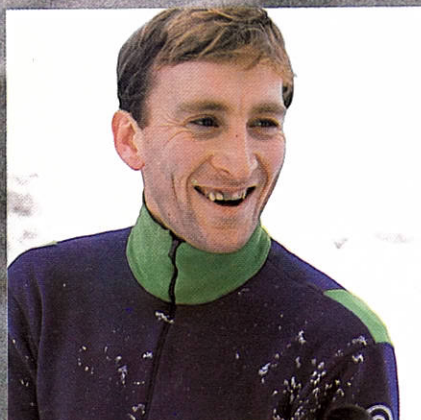
PAUL SHERWEN

La bonne humeur personnifiée, tout le monde le sait, et dans une collectivité ce n'est pas sans importance. Mais aussi une solidité à toute épreuve qui en fait l'homme de toutes les besognes, grandes ou basses. Un parfait équipier qui, l'an dernier, a flirté pour la première fois avec la réussite.

Né le 7 juin 1956 à Widnes (Angleterre). Célibataire. Demeure à Lille (Nord).



Aliments diététiques



FERDI VAN DEN HAUTE

Coureur de devoir et de cordialité, « Ferdi-Deftingue » a fait la conquête de ses coéquipiers et de ses rivaux tout à la fois par son esprit d'entreprise et sa loyauté. Dur au mal, il trouve dans les classiques son terrain d'action préféré. Mais que de services il rend dans une année !

Né le 25 juin 1952 à Deftingue (Belgique). Célibataire. Demeure à Deftingue

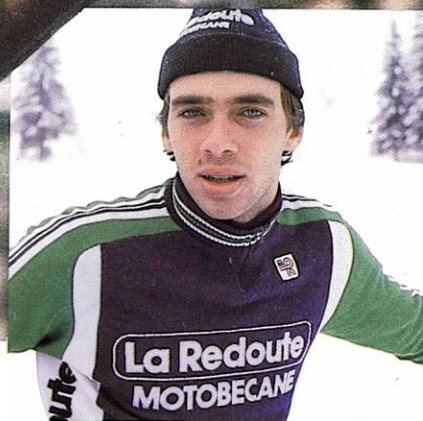
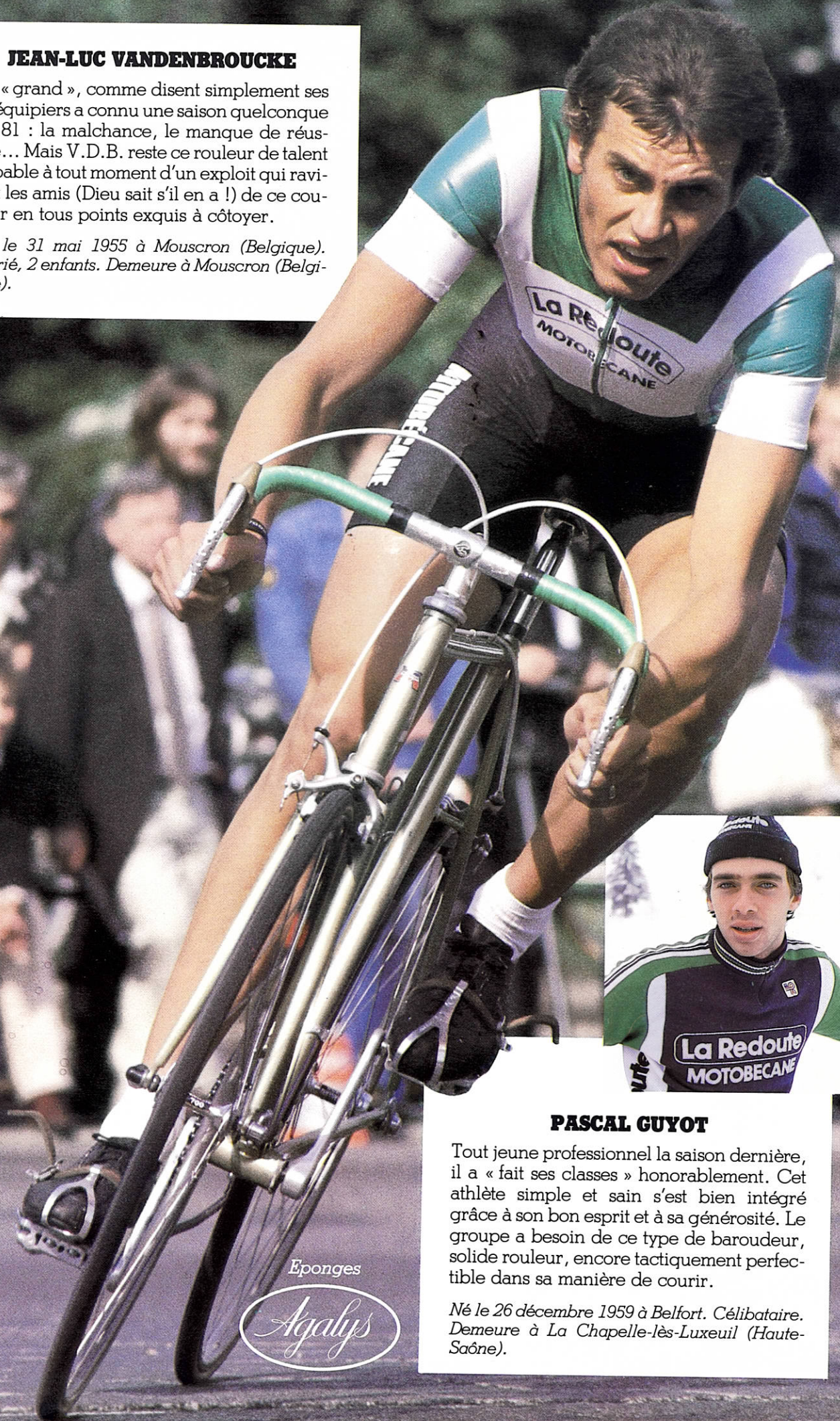
La Redoute MOTOBECANE



JEAN-LUC VANDENBROUCKE

Le « grand », comme disent simplement ses coéquipiers a connu une saison quelconque en 81 : la malchance, le manque de réussite... Mais V.D.B. reste ce rouleur de talent capable à tout moment d'un exploit qui ravirait les amis (Dieu sait s'il en a !) de ce coureur en tous points exquis à côtoyer.

*Né le 31 mai 1955 à Mouscron (Belgique).
Marié, 2 enfants. Demeure à Mouscron (Belgique).*



PASCAL GUYOT

Tout jeune professionnel la saison dernière, il a « fait ses classes » honorablement. Cet athlète simple et sain s'est bien intégré grâce à son bon esprit et à sa générosité. Le groupe a besoin de ce type de barouleur, solide rouleur, encore tactiquement parfait dans sa manière de courir.

*Né le 26 décembre 1959 à Belfort. Célibataire.
Demeure à La Chapelle-lès-Luxeuil (Haute-Saône).*

Eponges

Agalys

Bicyclette « spécial pro » 1982

Il a été conçu pour l'équipe de course professionnelle La Redoute-Motobécane, avec la collaboration des fabricants sélectionnés, de composants, une bicyclette spécifique qui représente le « nec plus ultra » en matière de produit. Les caractéristiques techniques vous sont décrites ci-dessous :

Freins

« WEINMANN » super carrera 400 - Gaine dural autolubrifiante

Dérailleur et transmission

Dérailleur « SIMPLEX » spécial compétition MOTOBÉCANE 6600

Chaîne « SEDIS » modèle sédisport

Roue libre « MAILLARD » 700

Selle

« ITALIA » TURBO

Tige de selle « SIMPLEX »

Porte-Bidon

« T.A. » dural

Pompe

« ZEFAL » Z

Pédalier

Ensemble pédalier 107 « STRONGLIGHT » titane, à roulements annulaires

Pédales « MAILLARD » 700, à cage réduite

Cale-pieds et courroies « CHRISTOPHE » Z

La Redoute MOTOBÉCANE



Cadre

8 tubes « COLOMBUS » - 6/10 - SL
Pattes forgées « SIMPLEX » courtes, percées
Raccords « BOCAMA » compétition, ajourés
Série super légère 12/10
Boîte de pédalier Microfusion « CINELLI »

Direction

Jeu de direction « STRONGLIGHT » D8
Dural titane
Potence « CINELLI » n° 1 record
Guidon - cintre course « CINELLI »,
guidoline « CINELLI »

Fourche

Tête de fourche forgée à emmanchement
invisible
Microfusion « ARCOR » Gravée « M »
Fourreaux « COLOMBUS » 28 x 19
pivot « COLOMBUS »
Renfort hélicoïdal, pattes forgées « SIMPLEX »
renfort du pivot de fourche (cornouillé)

Roues

Moyeux « MAILLARD » professionnel 700
Rayons inox « ACI », écrous de rayons « ACI »
Jantes « MAVIC » anodisées noires SSC
Boyaux « CLEMENT » - « HUTCHINSON »
(suivant utilisation)





ALAIN BONDUE

Champion du monde de poursuite à Brno, au terme d'un tournoi très relevé, le néo-professionnel nordiste est entré de plain-pied dans le cercle restreint des « vedettes ». Reste qu'il persiste fermement à assortir ses dons de pistard de l'étiquette de bon routier. Pari réalisable, assurément.

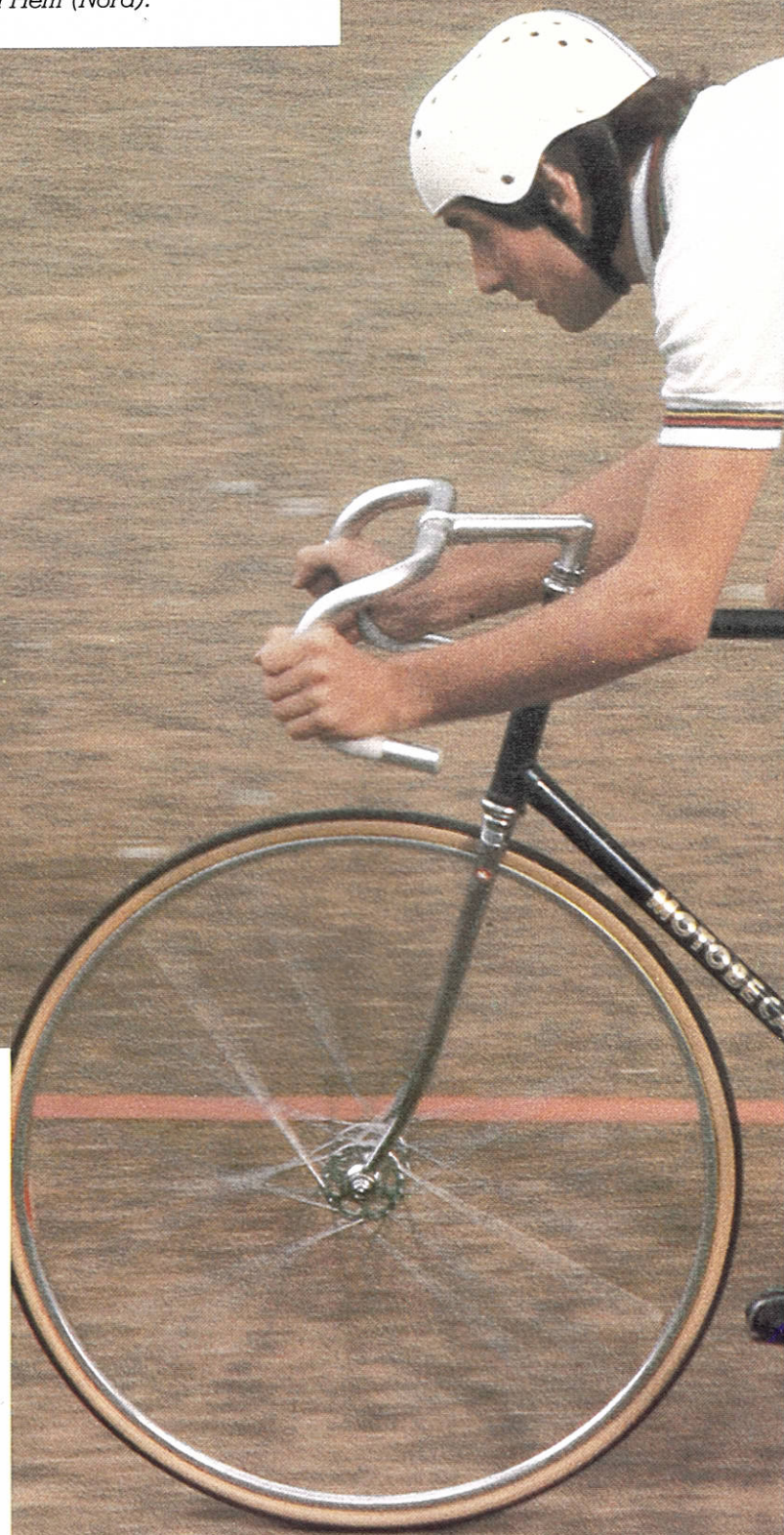
Né le 8 avril 1959 à Roubaix dans le Nord. Célibataire. Demeure à Hem (Nord).

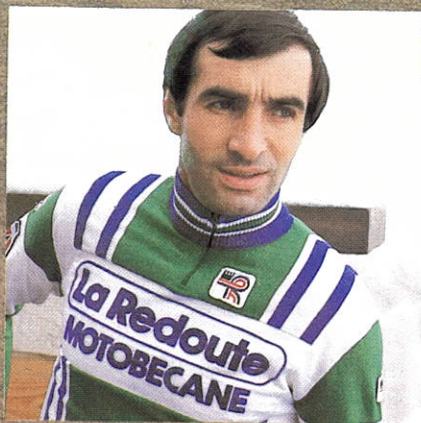


ETIENNE DE WILDE

Encore un nouveau. Mais son talent est connu. Discret dans le « civil », mais repérable dans le peloton (souvent en tête) grâce à sa chevelure blonde, le Belge est l'un des tout meilleurs finisseurs de son pays. Autant dire qu'il aura son mot à dire dans les classiques, ce pour quoi il a été engagé.

Né le 23 mars 1958 à Wetteren en Belgique. Marié sans enfant. Demeure à Laarne en Belgique.

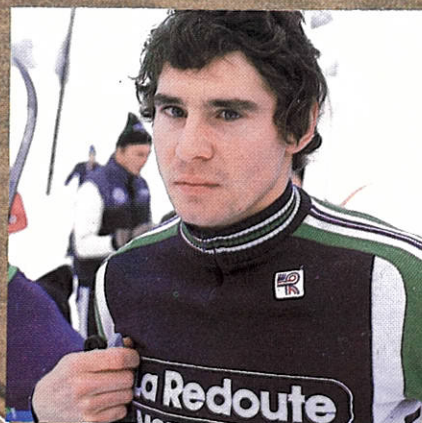




ROBERT ALBAN

Au bout de cinq années de professionnalisme, « Banban » a confirmé avec sa victoire d'étape à Morzine et sa troisième place au classement final à Paris, qu'il était bien un coureur du Tour. Objectif de ce grimpeur authentique, parvenu à maturité, de ce célibataire enjoué : confirmer. Tout simplement.

Né le 9 février 1952 à Saint-André-d'Huiariat dans l'Ain. Célibataire, fils unique. Demeure à Villefranche-sur-Saône (Rhône).



MICHEL DEMEYRE

En deux années, ce pur produit de l'école nordiste, n'a pas réussi à concrétiser vraiment ses virtualités. Généreux dans l'effort, il manque d'une certaine résistance dans les fins de course. 1982 sera une année décisive pour cet ancien grimpeur, qui paraît encore se chercher un peu.

Né le 3 juin 1957 à Wattrelos (Nord). Demeure à Wattrelos (Nord).

PALLADIUM
Sacs et trainings

BERNARD VALLET

Voilà bien l'un des piliers de l'équipe pour son sens des responsabilités et de la mesure, pour son intelligence et son à-propos. Professionnel rigoureux, méthodique, il ne cesse de vouloir apprendre, quand bien même il connaîtrait maintenant le champ exact de ses possibilités.

Né le 18 janvier 1954 à Vienne (Isère). Marié, 2 enfants. Demeure à Anneyron (Drôme).

JOHAN DE MUYNCK

On devrait dire « Monsieur Johan De Muynck ». Nouvelle recrue du groupe, ce Flamand aimable et racé, n'est autre que le vainqueur du Tour d'Italie 1978. Coureur d'expérience, au style coulé et aérien, spécialiste des épreuves par étapes et de la montagne, on compte essentiellement sur lui pour le Tour.

Né le 30 mai 1948 à Sleidinge (Belgique). Marié. 2 enfants. Demeure à Waarschoot en Belgique.




daniel hechter

La Redoute MOTOBECANE

ALAIN DITHURBIDE

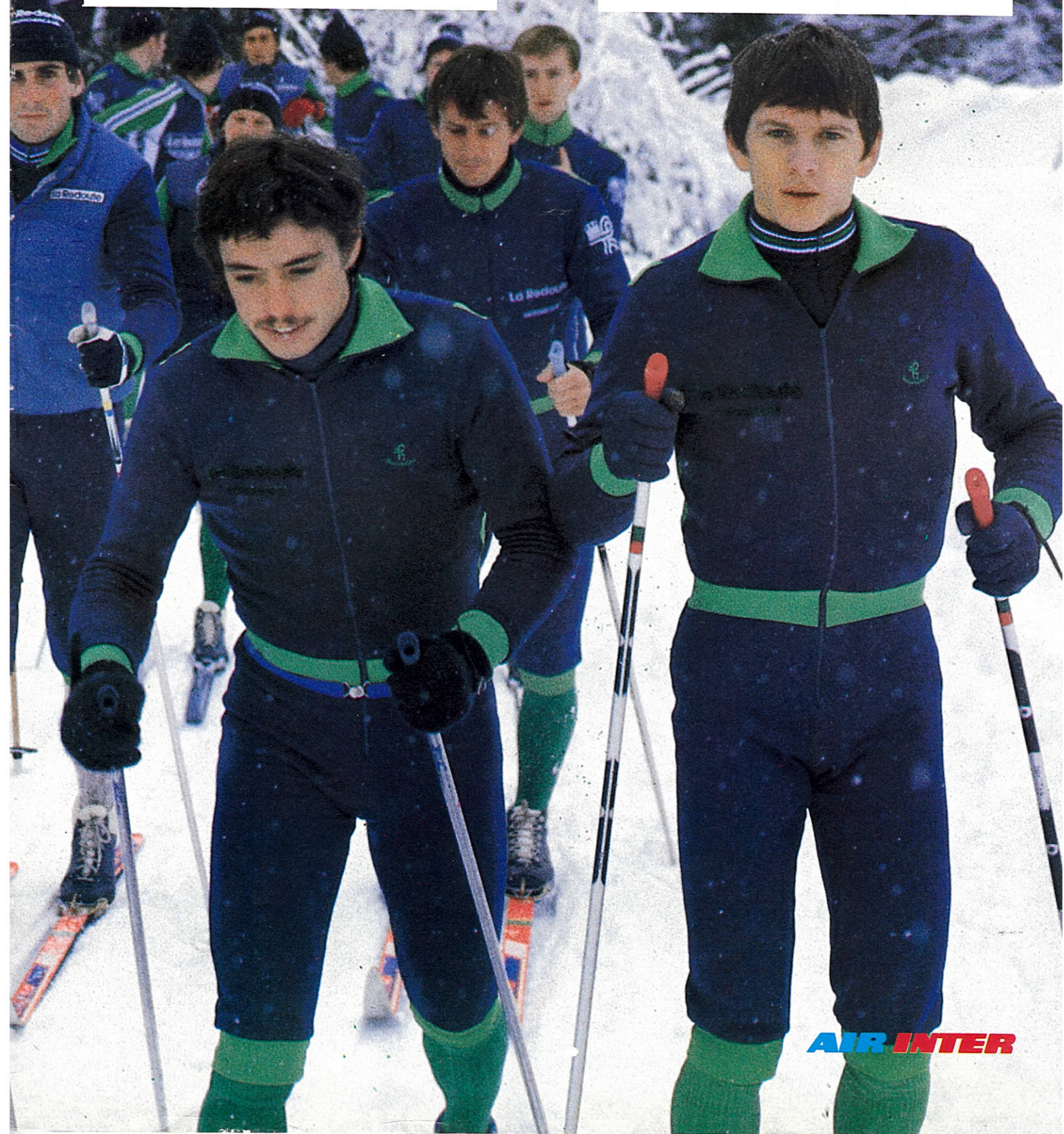
Après avoir beaucoup guerroyé avec le club France, ce solide routier du Sud-Ouest (pépinière de bons coureurs, décidément) s'est montré à son avantage dans l'Étoile des Espoirs l'an dernier. Rompu à toutes les tâches, il devrait se montrer rapidement « opérationnel » dans l'équipe.

Né le 18 janvier 1959 à Louey dans les Hautes-Pyrénées. Célibataire. Demeure à Juillau (Hautes-Pyrénées). Néo-professionnel.

JEROME SIMON

C'est le « petit » frère du vainqueur du Tour de l'Avenir 81. Petit par la taille, mais ne faisant assurément pas le moindre complexe, dès que la route s'élève. Attiré par l'attaque, catalogué comme grimpeur (il a gagné la Route de France en 80), le Champenois brûlait de quitter le niveau régional. Le voici à pied d'œuvre.

Né le 5 décembre 1960 à Troyes, dans l'Aube. Célibataire. Demeure à Estissac dans l'Aube. Néo-professionnel.



AIR INTER

Directeur sportif du Groupe

Philippe CREPEL
 LA REDOUTE 57 rue de Blanchemaille
 59100 ROUBAIX - Tél. 20/70.92.59 poste 2206

Co-Directeur sportif

Jos BRAECKEVELT
 Vlierstraat 7
 8790 WAREGEM
 Belgique Tél. 19/32/56 60.37.57

Secrétaire

Pascale LEBASTARD
 LA REDOUTE -
 Tél. 20/70.92.59 poste 2074

Responsable administratif

Jean Claude VALLAEYS
 Vélo Club de Roubaix
 73 avenue du Parc des Sports
 59100 ROUBAIX - Tél. 20/02.39.90

Société MOTOBECANE

16 rue Lesault
 93500 PANTIN - Tél. 16/1 843.93.41

Médecin de l'Equipe

Pascal BROUTIN
 Tél. 20/97.38.22

Equipe technique

Jean Marie DENNIN
 Philippe DESPREZ
 Raymond FAUCONNIER
 Frans HERMAN
 André LANSADE
 Jean Michel SOUFFOIS
 Julien VERBEKE
 Claude WERY

S.A. Redoute Catalogue. Cap. 240.100.000 F. R.C. Roubaix B 321164253 LEFÈVRE TOURCOING

le
 grand
 bornand



HOTEL LES SAYTELS
 Le grand Bornand - Tél. 50/02.20.16

LA FLAMBEE
 13 rue de Lille
 59780 Baisieux - Tél. 79.32.07

HOTEL LE PROVENCAL
 83380 Les Issambres - Tél. 94/43.00.49



COMMUNICATION
 La Redoute